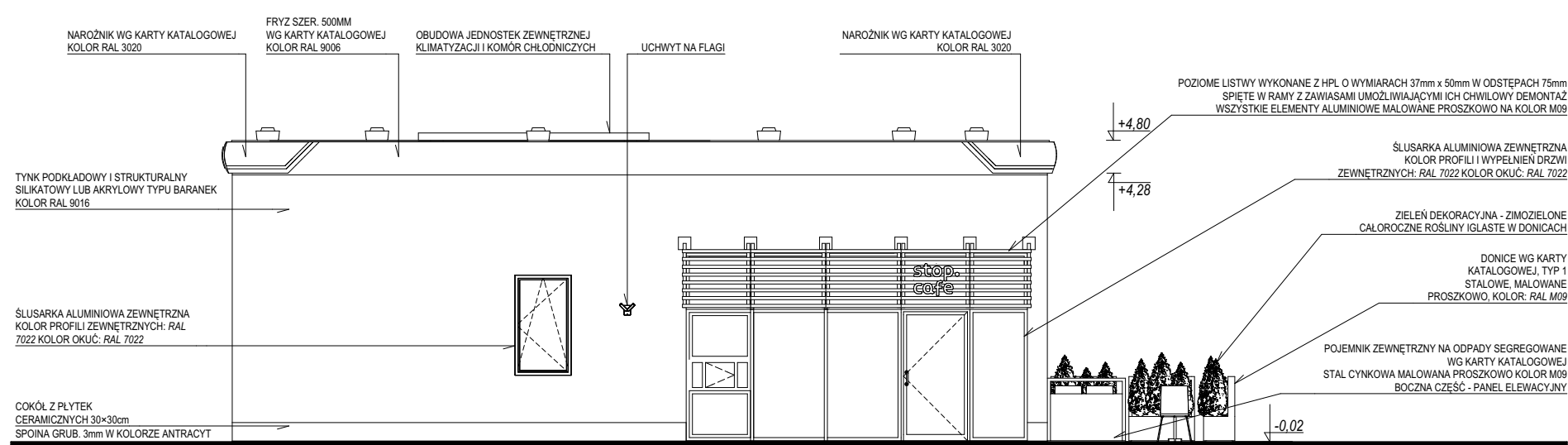


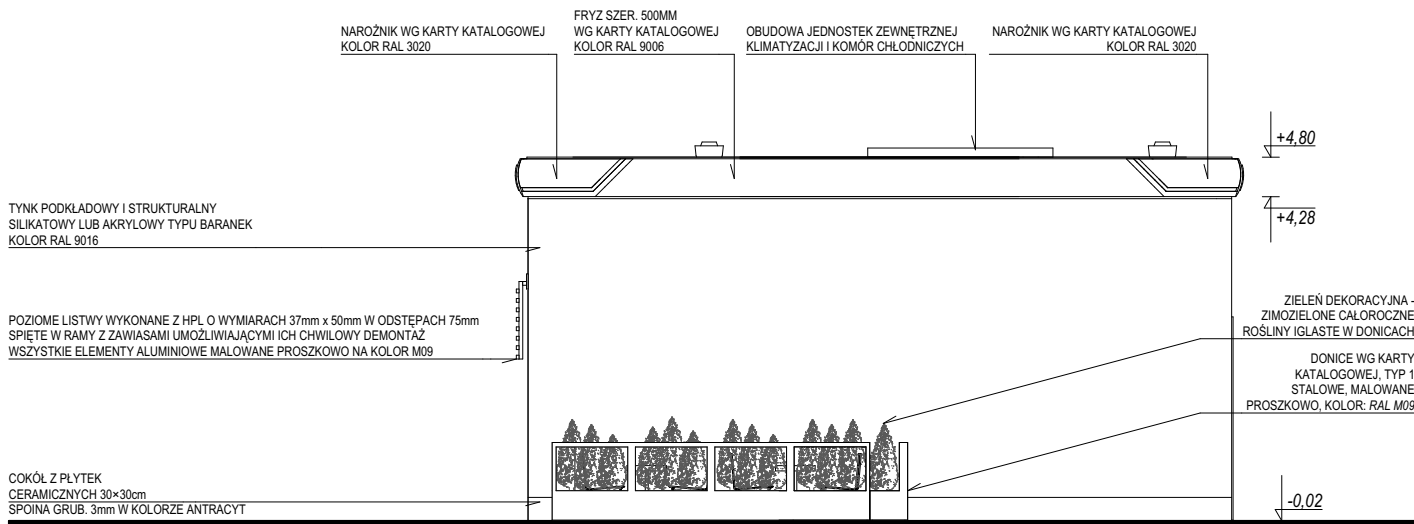
ELEWACJA PÓŁNOCNA - FRONTOWA



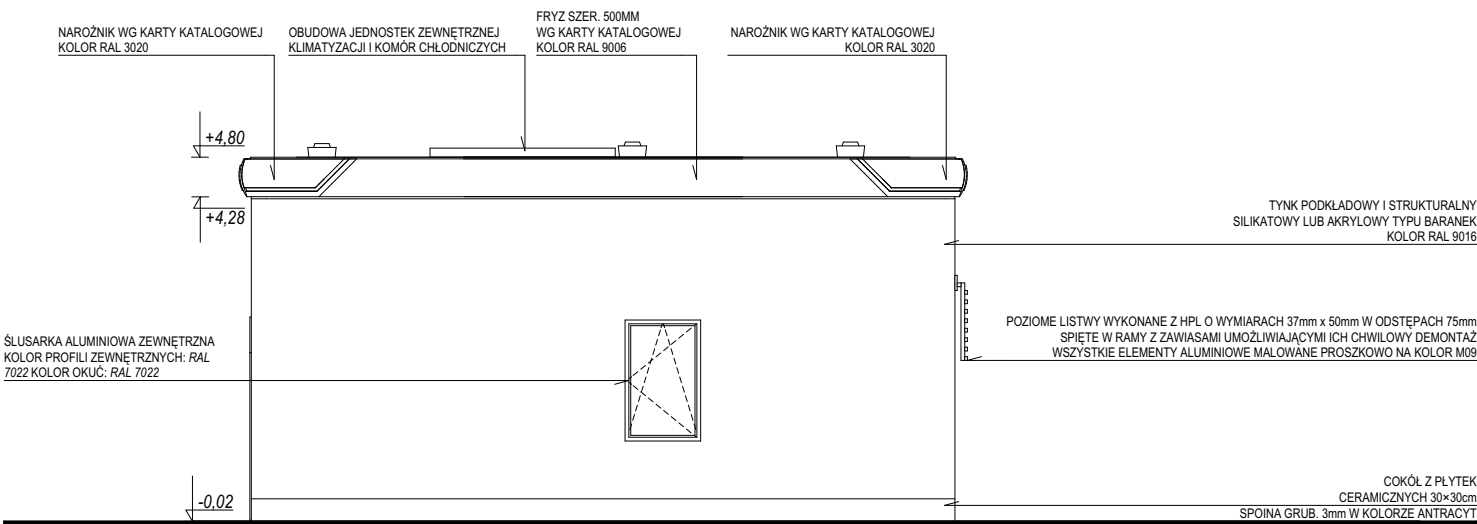
ELEWACJE

skala 1:100

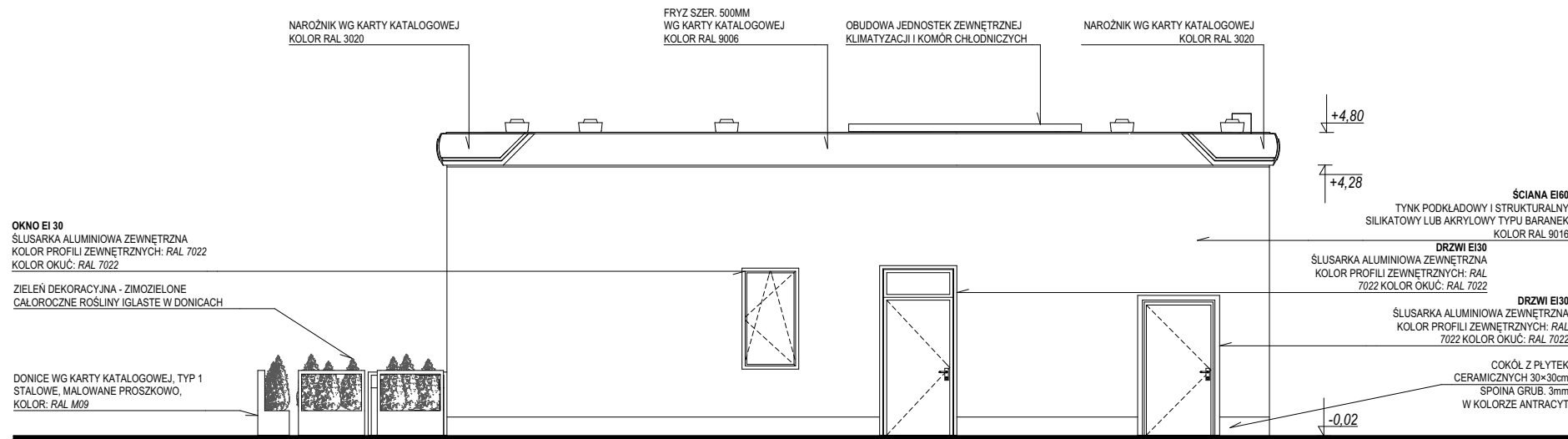
ELEWACJA ZACHODNIA



ELEWACJA WSCHODNIA



ELEWACJA POŁUDNIOWA



Zamierzenie budowlane		
Budowa stacji paliw płynnych i LPG wraz z infrastrukturą techniczną na działce nr ewid. 403 obr. 0001 położonej przy ul. Opolskiej 3 w Poniatowej		
Adres inwestycji		
jednostka ewidencyjna: 061206_4.0001.403 obręb ewidencyjny: 0001_Poniatowa działka nr ewid. 403		
Projektant	Nr uprawnień	Podpis
mgr inż. arch. Sławomir Koń	A-131/90	
Sprawdzający	Nr uprawnień	Podpis
mgr inż. arch. Barbara Koń	A-140/01	
Opracował	mgr inż. arch. Monika Postrożna	
mgr inż. Piotr Indyk	mgr inż. arch. Karolina Broda	
mgr inż. arch. Katarzyna Kulpa	mgr inż. arch. Aleksandra Kras	
mgr inż. arch. Jakub Gontarz	mgr inż. arch. Natalia Pierożak	
inż. arch. Dominika Chudy	mgr inż. Kacper Wawro	
mgr inż. arch. Agata Tur	mgr inż. arch. Paweł Klaja	
mgr inż. arch. Katarzyna Skoczylas	mgr inż. arch. Patrycja Moździerz	
Tytuł rysunku: ELEWACJE		
Skala: 1:100		
Data: 01.07.2024		Rys. nr: PAB.A.05
Aktualizacja: 15.05.2025		
		01 Rew 2